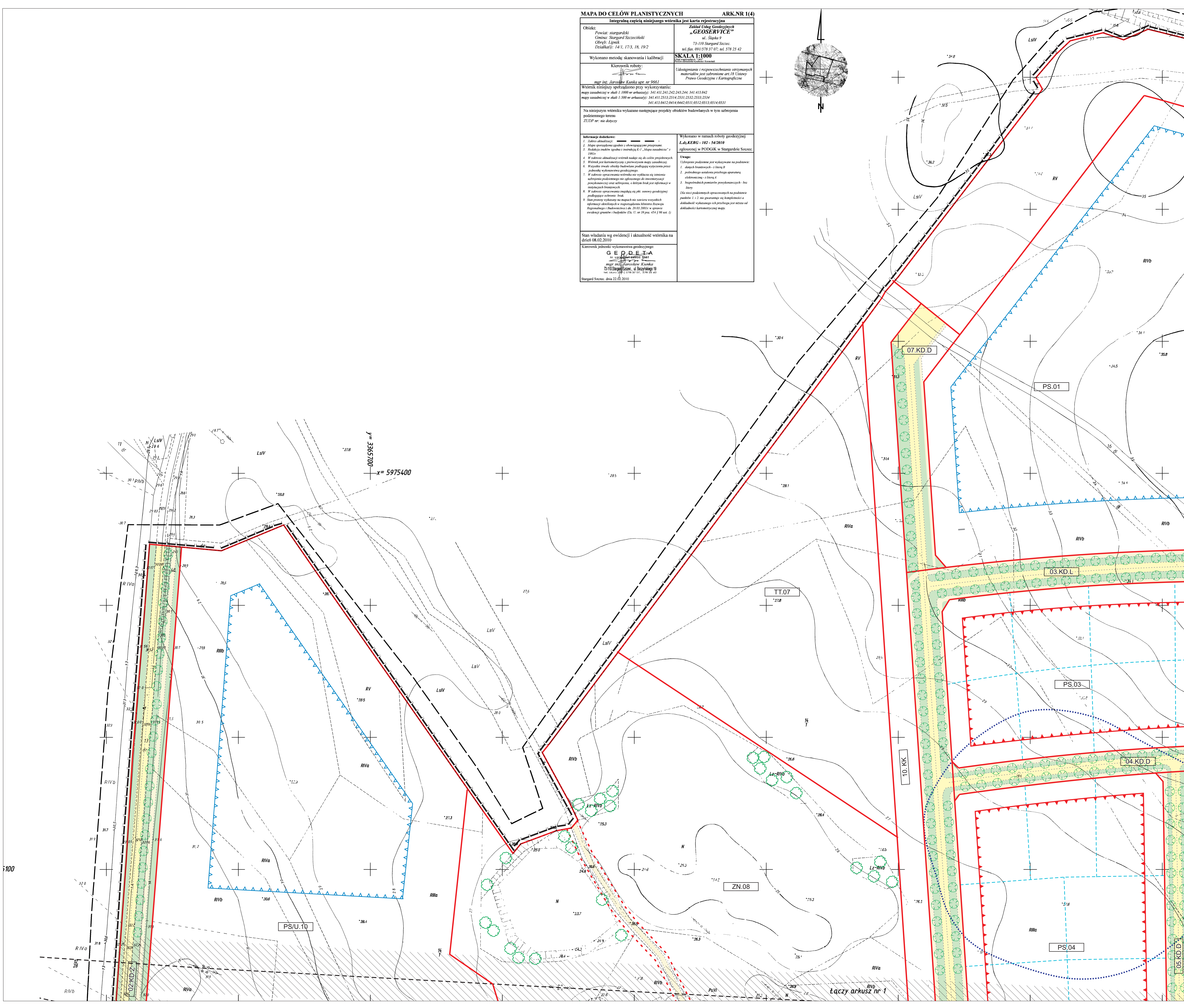
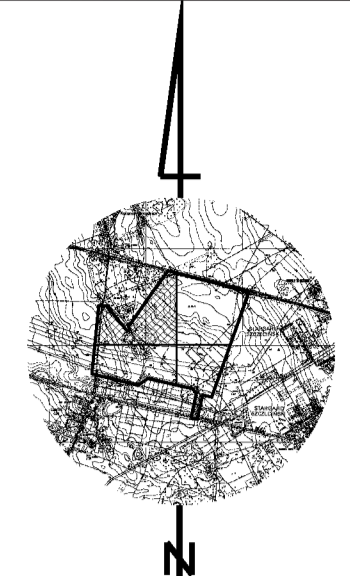


# LIPNIK

ZMIANA MIEJSCOWEGO PLANU ZAGOSPODAROWANIA PRZESTRZENNEGO W OBRĘBIE LIPNIK, GMINA STARGARD SZCZECIŃSKI

<b>MAPA DO CELÓW PLANISTYCZNYCH</b> ARK.NR 1(4)	
Integralną częścią niniejszego wórnika jest karta rejestracyjna	
Obiekt: Powiat: Stargard Gmina: Stargard Szczeciński Obręb: Lipnik Działki: 141, 173, 18, 192	Zakład Urban. Gminny "GEOSERWIS" ul. Słoneczna 9 73-110 Stargard Szczeciński tel./fax: 91/379 37 07; tel. 91/379 23 42
Wykonano metodą: skanowania i kalibracji	SKALA 1:1000
Kierownik robót: mgr inż. Jerzy Kubiś mgr inż. Bogdan	Udział w kosztach: Udział w kosztach: Udział w kosztach: Udział w kosztach:
Wórnik niniejszy sporządzono przy wykorzystaniu: mapy zasadniczej w skali 1:1000 w arkuszu: 341.41.241.242.243.244.341.41.342 mapy zasadniczej w skali 1:500 w arkuszu: 341.41.251.252.253.254.341.41.255.256.341.41.257.258.341.41.259.260	
Na niniejszym wórniku wykazano następujące projekty obiektów budowlanych w tym zabudowa podziemnego terenu: 03.PS.01, 04.PS.01, 05.PS.01	
Informacje dodatkowe: 1. Zakres aktualizacji: 2. Mapa opracowana zgodnie z obowiązującym przepisami. 3. Podlega zmianie zgodnie z art. 17, 18, 19 ustawy z dnia 27.07.2002 r. o geodezji i kartografii. 4. W zakresie aktualizacji wórnika należy się do celów projektowych. 5. Wórnik jest aktualizacją i uzupełnieniem mapy zasadniczej. 6. Wzrostło i zmalało obszar budowlany podlegający wyłączeniu przez gminę z zakreślenia planistycznego. 7. W zakresie opracowania wórnika nie wykorzystano danych z innych map, które nie zostały uwzględnione w niniejszym wórniku. 8. W zakresie opracowania wórnika nie wykorzystano danych z innych map, które nie zostały uwzględnione w niniejszym wórniku.	Wykonano w ramach robót geodezji: L.G.K.R.G. - 102 - 54/2010 zgodnie z PODKIK w Stargardzie Szczecińskim
Stan władania wg ewidencji i aktualności wórnika na dzień 08.02.2010	
Kierownik geodezji wykonawstwa geodezji: G E O D E T A mgr inż. Jerzy Kubiś mgr inż. Bogdan 73-110 Stargard Szczeciński, ul. Słoneczna 9 tel./fax: 91/379 37 07; tel. 91/379 23 42 Stargard Szczeciński, dnia 22.02.2010.	



1	2
3	4

### OZNACZENIA

SKALA 1:1000

GRANICA OBSZARU OBJĘTEGO PLANEM

**USTALENIA PLANU**

**LINIE ROZGRANICZAJĄCE:**

- LINIE ROZGRANICZAJĄCE TERENY ELEMENTARNE
- - - LINIE ROZGRANICZAJĄCE CZĘŚCI TERENÓW ELEMENTARNYCH (WYDZIELENIA WEWNĘTRZNE)
- PS.01 SYMBOLE TERENÓW ELEMENTARNYCH
- PS.01/1 SYMBOLE WYDZIEŁEN WEWNĘTRZNYCH CZĘŚCI TERENÓW ELEMENTARNYCH

**PRZEZNACZENIE TERENÓW:**

**TERENY BUDOWLANE**

- PS TERENY PRODUKCYJNO-SKŁADOWE
- PS/U TERENY PRODUKCYJNO-SKŁADOWE, USŁUGOWE
- TT TERENY TECHNICZNE

**TERENY NIEBUDOWLANE**

- ZD TERENY OGRODÓW DZIAŁKOWYCH
- ZN TERENY ZIELENI CHRONIONEJ

**TERENY KOMUNIKACJI:**

- KD.Z ULICE ZBIORCZE
- KD.L ULICE LOKALNE
- KD.D ULICE DOJAZDOWE
- KD.W ULICE WEWNĘTRZNE
- KK TERENY INFRASTRUKTURY KOLEJOWEJ
- ORIENTACYJNY UKŁAD ZAGOSPODAROWANIA TERENÓW KOMUNIKACJI

**KSZTAŁTOWANIE FORM ZABUDOWY I ZAGOSPODAROWANIA TERENU**

- ZIELEŃ WYSOKA ISTNIEJĄCA / PROJEKTOWANA
- ▲ OBOWIĄZUJĄCA LINIA ZABUDOWY
- ▲▲ NIEPRZEKRACZALNA LINIA ZABUDOWY
- ⊙ AKCENT ARCHYTEKTONICZNY

**ZASADY PARCELACJI TERENU:**

- - - DOPUSZCZALNA LINIA PODZIAŁU TERENU

**OBSZARY I OBIEKTY CHRONIONE**

- GRANICA TERENU OCHRONY POŚREDNIEJ ZEWNĘTRZNEJ UJĘCIA WODY PODZIEMNEJ "LIPNIK"
- GRANICA STREFY "W III" OGRANICZONEJ OCHRONY ARCHEOLOGICZNEJ

**OBSZARY OGRANICZONEGO UŻYTKOWANIA**

- - - NAPOWIETRZNE LINIE ELEKTROENERGETYCZNE WYSOKIEGO NAPIĘCIA /110 KV/
- OBSZARY OGRANICZONEGO UŻYTKOWANIA POD NAPOWIETRZNYMI ELEKTROENERGETYCZNYMI LINIAMI WYSOKIEGO NAPIĘCIA /110KV/

0 10 90m

STOWARZYSZENIE PRACOWNI AUTORSKICH  
71-034 Szczecin, ul. Borówkowa 10, tel/fax (91) 48 359 47