

NR XL1/282/18

Projekt

z dnia 13 czerwca 2018 r.

Zatwierdzony przez

**UCHWAŁA NR
RADY GMINY STARGARD**

z dnia 2018 r.

zmieniająca uchwałę Nr VI/33/15 Rady Gminy Stargard Szczeciński w sprawie ustanowienia pomnika przyrody

Na podstawie art. 18 ust. 2 pkt 15 ustawy z dnia 8 marca 1990 roku o samorządzie gminnym (Dz. U. z 2018 r., poz. 994, poz. 1000) oraz art. 44 ust. 1 ustawy z dnia 16 kwietnia 2004 roku o ochronie przyrody (Dz. U. z 2018 r., poz. 142, zm. poz. 10 i 650) uchwała się co następuje:

§ 1. W uchwale nr VI/33/15 Rady Gminy Stargard Szczeciński z dnia 26 marca 2015 r. w sprawie ustanowienia pomnika przyrody (Dz. U. Woj. Zachodniopomorskiego z 2016 r., poz. 1582) treść §1 zastępuje się następującym brzmieniem:

"§ 1.1 Ustanawia się ze względów historycznych i krajobrazowych pomnikiem przyrody dąb szypułkowy (*Quercus robur*) o obwodzie pnia w pierśnicy 529 cm, lokalizacja - działka oznaczona nr geodezyjnym 753/1, stanowiąca własność Skarbu Państwa, obręb ewidencyjny Żarowo, Oddział leśny 753h Leśnictwo Cisewo, Nadleśnictwo Kliniska (wg Planu Urządzenia Lasu na lata 2018 - 2027), położona w gminie Stargard, w powiecie stargardzkim, w województwie zachodniopomorskim.

2. Lokalizacja pomnika, o którym mowa w ust. 1 wg współrzędnych geodezyjnych: układ współrzędnych PL-1992: x-620891,49; y-231749,07.

3. Położenie pomnika, o którym mowa w ust. 1 przedstawia załącznik graficzny do uchwały."

§ 2. Pozostałe zapisy uchwały pozostawia się bez zmian.

§ 3. Wykonanie uchwały powierza się Wójtowi Gminy Stargard.

§ 4. Uchwała wchodzi w życie po upływie 14 dni od dnia ogłoszenia w Dzienniku Urzędowym Woj. Zachodniopomorskiego.

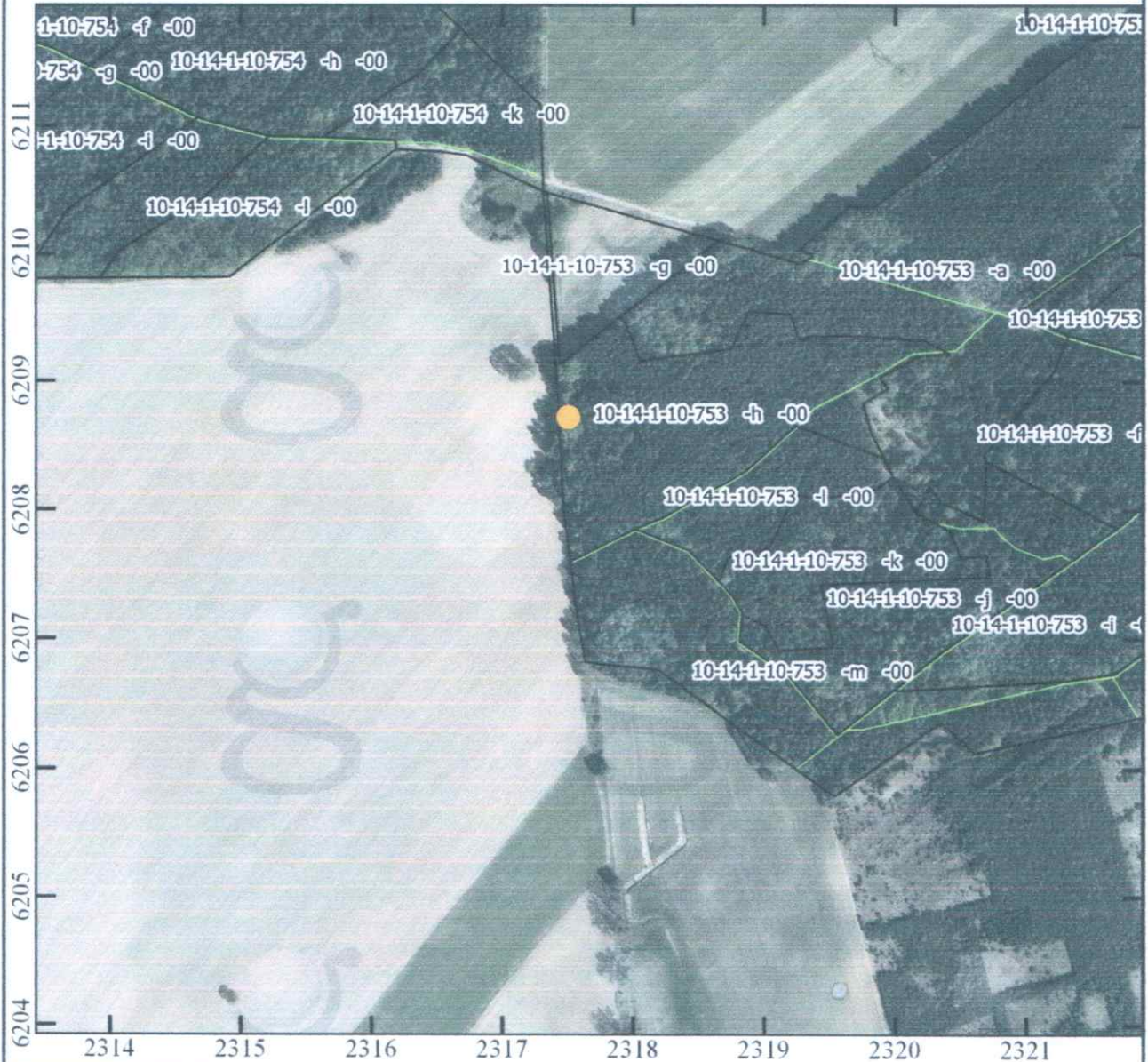
Przewodniczący Rady Gminy

Edward Kosmal

Patrycja Rybak-Dębińska

RADCA PRAWNY

Lokalizacja Pomnika Przyrody - dz.ewid. 753/1



Objaśnienia



Lokalizacja Pomnika Przyrody
Dąb szypułkowy

Skala: 0 100 m

Układ współrzędnych: PL-1992

- Wydzielenia leśne: Bank Danych o Lasach, baza danych (4 IV 2016)
- Mapa topograficzna: Główny Urząd Geodezji i Kartografii, usługa przeglądania (5 IX 2016)
- Ortofotomapa: Główny Urząd Geodezji i Kartografii, usługa przeglądania (5 IX 2016)

Skala 1:5000



Uzasadnienie

Drzewo z gatunku dąb szypułkowy rosnące na działce oznaczonej nr 753/1 w Leśnictwie Cisewo, zostało ustanowione pomnikiem przyrody w czasie obowiązywania Planu urządzenia lasu dla Nadleśnictwa Kliniska na okres od 1 stycznia 2008 roku do 31 grudnia 2017 roku. Od 1 stycznia 2018 roku obowiązuje nowy Plan urządzenia lasu dla Nadleśnictwa Kliniska na okres od 01.01.2018 r. do 31.12.2027 r., w którym nastąpiła zmiana litery wydzielenia (z 753i na 753h), gdzie umiejscowiony jest ww pomnik.

Z uwagi na powyższe zasadna jest zmiana wcześniej podjętej Uchwały Nr VI/33/15 Rady Gminy Stargard Szczeciński z dnia 26 marca 2015 r. w sprawie ustanowienia pomnika przyrody, z uwagi na aktualizację adresu leśnego dotyczącego lokalizacji ww. pomnika przyrody.

Stosownie do art. 44 ust. 3a ustawy z dnia 16 kwietnia 2004 roku (Dz. U. z 2018 r., poz. 142 ze zm.) o ochronie przyrody projekt uchwały został uzgodniony z Regionalnym Dyrektorem Ochrony Środowiska w Szczecinie postanowieniem znak: WOPN-OG.623.17.2018.AR z dnia 07.06.2018 roku.

Z up. WÓJTA


Jerzy Makowski
Zastępca wójta