

Projekt

z dnia 9 stycznia 2020 r.

Zatwierdzony przez

**UCHWAŁA NR
RADY GMINY STARGARD**

z dnia 2020 r.

w sprawie użytku ekologicznego pn. "Dolina rzeki Iny II"

Na podstawie art. 44 ust. 1 ustawy z dnia 16 kwietnia 2004 roku o ochronie przyrody (Dz. U. z 2018 r., poz. 1614, poz. 2244, poz. 2340, Dz. U. z 2019 r., poz. 1696, poz. 1815) Rada Gminy Stargard uchwala, co następuje:

§ 1. Użytek ekologiczny pod nazwą „Dolina rzeki Iny II” zwany dalej „użytkiem” obejmuje obszar o łącznej powierzchni 39,59 ha, położony w gminie Stargard, w województwie zachodniopomorskim.

§ 2. Szczególnym celem ochrony użytku jest zachowanie w odpowiednim stanie cennych ekosystemów, zlokalizowanych na terenach podmokłych, będących miejscem występowania gatunków rzadkich i chronionych.

§ 3. Numery działek ewidencyjnych oraz adresy leśne wchodzące w skład użytku przedstawione zostały w załączniku nr 1 do uchwały.

§ 4. Położenie użytku przedstawiono:

- 1) w postaci 9 arkuszy map - załączniki nr 2 do uchwały;
- 2) w postaci współrzędnych punktów załamania jego granicy - załącznik nr 3 do uchwały;

§ 5. 1. W stosunku do użytku wprowadza się następujące zakazy:

- 1) niszczenia, uszkodzenia lub przekształcania obiektu lub obszaru;
- 2) wykonywania prac ziemnych trwale zniekształcających rzeźbę terenu, z wyjątkiem prac związanych z zabezpieczeniem przeciwsztorowym lub przeciwpowodziowym albo budową, odbudową, utrzymywaniem, remontem lub naprawą urządzeń wodnych;
- 3) uszkodzenia i zanieczyszczenia gleby;
- 4) dokonywania zmian stosunków wodnych, jeżeli zmiany te nie służą ochronie przyrody albo racjonalnej gospodarce rolnej, leśnej, wodnej lub rybackiej;
- 5) likwidowania, zasypywania i przekształcania naturalnych zbiorników wodnych, starorzeczy oraz obszarów wodno-błotnych;
- 6) wylewania gnojowicy, z wyjątkiem nawożenia użytkowanych gruntów rolnych;
- 7) umyślnego zabijania dziko występujących zwierząt, niszczenia nor, legowisk zwierzęcych oraz tarlisk i złożonej ikry, z wyjątkiem amatorskiego połowu ryb oraz wykonywania czynności związanych z racjonalną gospodarką rolną, leśną, rybacką i łowiecką;
- 8) umieszczania tablic reklamowych.

2. Zakazy, o których mowa w ust. 1, nie dotyczą:

- 1) prac wykonywanych na potrzeby ochrony przyrody po uzgodnieniu z Radą Gminy Stargard;
- 2) realizacji inwestycji celu publicznego po uzgodnieniu z Radą Gminy Stargard;
- 3) zadań z zakresu obronności kraju w przypadku zagrożenia bezpieczeństwa państwa;
- 4) likwidowania nagłych zagrożeń bezpieczeństwa powszechnego i prowadzenia akcji ratowniczych.

§ 6. Nadzór nad użytkiem sprawuje Nadleśniczy Nadleśnictwa Kliniska.

§ 7. Wykonanie uchwały powierza się Wójtowi Gminy Stargard.

§ 8. Niniejsza uchwała była poprzedzona rozporządzeniem nr 2/2004 Wojewody Zachodniopomorskiego z dnia 14 stycznia 2004 r. w sprawie uznania za użytki ekologiczne obszarów położonych w Nadleśnictwie Kliniska (Dz. Urz. Woj. Zachodniopomorskiego z 2004 r. Nr 5, poz. 59), które z dniem wejścia w życie niniejszej uchwały, na podstawie art. 35 ust. 1 ustawy z dnia 23 stycznia 2009 r. o zmianie niektórych ustaw, w związku ze zmianami w organizacji i podziale zadań administracji publicznej w województwie (Dz. U. Nr 92, poz. 753, Nr 99, poz. 826, Dz. U. z 2011 r. Nr 291, poz. 1707, Dz. U. z 2016 r. poz. 2260) traci moc w części dotyczącej Gminy Stargard.

§ 9. Uchwała wchodzi w życie po upływie 14 dni od dnia ogłoszenia w Dzienniku Urzędowym Woj. Zachodniopomorskiego.

Przewodniczący Rady Gminy

Sebastian Janiak

Numery działek ewidencyjnych oraz adresy leśne wchodzące w skład użytku ekologicznego „Dolina Rzeki Iny II”.

Lp.	Adres leśny	Leśnictwo	Gmina	Obwód ewidencyjny	Nr działki ewidencyjnej	Rodzaj użytku	Powierzchnia w ha
1	10-14-1-05-362 -d -00	Strumiany	Stargard	Strumiany	362/2	E-WP	0,02
2	10-14-1-05-362 -f -00	Strumiany	Stargard	Strumiany	362/2	E-PS	1,26
3	10-14-1-05-362 -g -00	Strumiany	Stargard	Strumiany	362/2	E-PS	1,13
4	10-14-1-05-395 -a -00	Strumiany	Stargard	Strumiany	395/1	E-PS	1,77
5	10-14-1-05-395 -h -00	Strumiany	Stargard	Strumiany	395/1	E-N	0,90
6	10-14-1-05-395 -i -00	Strumiany	Stargard	Strumiany	395/1	E-PS	0,30
7	10-14-1-05-395 -j -00	Strumiany	Stargard	Strumiany	395/1	E-PS	3,48
8	10-14-1-05-395 -k -00	Strumiany	Stargard	Strumiany	395/1	E-PS	0,50
9	10-14-1-05-395 -n -00	Strumiany	Stargard	Strumiany	395/1	E-WP	0,07
10	10-14-1-05-434 -d -00	Strumiany	Stargard	Sowno	434	E-PS	1,82
11	10-14-1-07-575 -cx -00	Poczernin	Stargard	Poczernin	613/8	E-PS	2,00
12	10-14-1-08-475 -a -00	Sowno	Stargard	Sowno	475/4	E-Ł	1,57
13	10-14-1-08-475 -c -00	Sowno	Stargard	Sowno	475/3; 475/4	E-PS	4,85
14	10-14-1-08-475 -d -00	Sowno	Stargard	Sowno	475/3; 475/4	E-PS	4,61
15	10-14-1-08-475 -f -00	Sowno	Stargard	Sowno	475/3; 475/4	E-R	3,00
16	10-14-1-08-475 -g -00	Sowno	Stargard	Sowno	475/4	E-LZ	0,95
17	10-14-1-08-475 -m -00	Sowno	Stargard	Sowno	475/4	E-WP	0,08
18	10-14-1-08-475 -n -00	Sowno	Stargard	Sowno	475/3; 475/4	E-WP	0,26
19	10-14-1-10-906 -t -00	Cisewo	Stargard	Żarowo	294	E-Ł	2,89
20	10-14-1-10-906 -w -00	Cisewo	Stargard	Żarowo	294	E-PS	0,32
21	10-14-1-10-906 -x -00	Cisewo	Stargard	Żarowo	294	E-N	0,33
22	10-14-1-10-906 -y -00	Cisewo	Stargard	Żarowo	294	E-PS	0,53
23	10-14-1-10-906 -z -00	Cisewo	Stargard	Żarowo	294	E-N	0,28
24	10-14-1-10-906 -bx -00	Cisewo	Stargard	Żarowo	294	E-R	0,22
25	10-14-1-10-906 -cx -00	Cisewo	Stargard	Żarowo	294	E-Ł	0,43
26	10-14-1-10-906 -dx -00	Cisewo	Stargard	Żarowo	294	E-N	0,05
27	10-14-1-10-906 -fx -00	Cisewo	Stargard	Żarowo	294	E-WP	0,19
28	10-14-1-13-430 -g -00	Bącznik	Stargard	Poczernin	45;46;47;49	E-N	2,48
29	10-14-1-13-430 -h -00	Bącznik	Stargard	Poczernin	45;46;47;49	E-Ł	2,03
30	10-14-1-13-430 -i -00	Bącznik	Stargard	Poczernin	45	E-N	0,05
31	10-14-1-13-430 -j -00	Bącznik	Stargard	Poczernin	30; 31; 32	E-Ł	1,09
32	10-14-1-13-430 -k -00	Bącznik	Stargard	Poczernin	31	E-N	0,06
33	10-14-1-13-430 -l -00	Bącznik	Stargard	Poczernin	15	E-Ł	0,01
34	10-14-1-13-430 -m -00	Bącznik	Stargard	Poczernin	15	E-N	0,02
35	10-14-1-13-430 -n -00	Bącznik	Stargard	Poczernin	15	E-Ł	0,04

Załącznik Nr 3 do uchwały Nr
Rady Gminy Stargard
z dnia 2020 r.

Opis granicy użytku ekologicznego „Dolina rzeki Iny II” w postaci współrzędnych prostokątnych płaskich

PL – 1992 punktów załamania granicy

<i>Numer punktu</i>	<i>X</i>	<i>Y</i>
1	227934.720	627302.510
2	227836.260	627285.960
3	227834.210	627349.590
4	227799.900	627361.840
5	227772.580	627382.020
6	227772.792	627382.644
7	227789.350	627431.370
8	227773.560	627494.580
9	227794.610	627520.250
10	227775.380	627530.480
11	227773.888	627531.552
12	227785.160	627547.750
13	227792.100	627528.530
14	227844.510	627457.100
15	227856.980	627444.650
16	227877.970	627410.910
17	227878.590	627400.780
18	227923.760	627340.700
19	227931.840	627318.860
20	227934.720	627302.510
21	230542.590	625386.460
22	230565.730	625355.410
23	230633.880	625244.370
24	230680.750	625168.010
25	230631.660	625138.010
26	230596.220	625150.970
27	230549.510	625162.490
28	230539.140	625169.940
29	230525.400	625179.810
30	230518.680	625190.720
31	230521.130	625210.450
32	230531.870	625244.970
33	230532.930	625295.740
34	230526.060	625336.260
35	230519.720	625357.050
36	230519.970	625365.920
37	230515.820	625376.520
38	230526.100	625375.440
39	230542.590	625386.460
40	228001.730	627161.170
41	227995.880	627150.180
42	227995.530	627149.520
43	227996.290	627142.920
44	227999.260	627136.390

45	228002.360	627128.680
46	228023.650	627102.780
47	228027.420	627099.490
48	228057.810	627072.860
49	228026.480	627064.220
50	228014.880	627061.050
51	227983.680	627044.360
52	227972.990	627034.090
53	227972.760	627033.640
54	227963.400	627014.980
55	227962.420	627014.180
56	227971.910	626995.670
57	227974.900	626989.560
58	227989.500	626976.910
59	228037.280	626926.690
60	228044.950	626918.520
61	228116.820	626855.510
62	228129.710	626840.590
63	228151.970	626817.950
64	228159.390	626810.410
65	228177.400	626787.260
66	228199.810	626730.130
67	228216.030	626690.140
68	228218.080	626676.810
69	228218.860	626671.880
70	228145.650	626643.000
71	228140.100	626641.590
72	228120.930	626636.700
73	228090.760	626628.830
74	228062.110	626621.350
75	228063.120	626627.160
76	228074.330	626680.900
77	228061.340	626727.210
78	228054.290	626753.510
79	228053.520	626756.400
80	228011.380	626815.470
81	228003.910	626851.740
82	227990.740	626865.540
83	227981.940	626874.370
84	227926.190	626930.310
85	227920.890	626967.510
86	227920.740	626974.790
87	227919.060	627053.390
88	227915.490	627053.650
89	227916.960	626966.490
90	227923.310	626926.170
91	227978.970	626871.410
92	227988.320	626862.210
93	228000.790	626849.940
94	228008.260	626813.550
95	228050.950	626753.400
96	228057.840	626726.340
97	228061.950	626710.990
98	228070.660	626681.240
99	228058.810	626626.010

100	228057.560	626620.165
101	228052.290	626618.790
102	228047.530	626617.550
103	228015.130	626609.090
104	228011.170	626608.060
105	227987.470	626614.710
106	227984.220	626620.360
107	227982.391	626622.651
108	227977.730	626628.490
109	227943.500	626628.690
110	227912.230	626637.250
111	227891.380	626637.950
112	227849.670	626634.830
113	227833.100	626642.600
114	227825.860	626654.360
115	227823.590	626668.060
116	227855.210	626672.900
117	227896.120	626709.590
118	227905.240	626728.630
119	227905.370	626750.810
120	227913.830	626773.150
121	227907.180	626789.120
122	227851.600	626845.990
123	227859.050	626881.410
124	227859.960	626900.230
125	227858.660	626903.130
126	227852.230	626914.090
127	227840.320	626929.690
128	227778.630	626988.040
129	227772.380	626994.320
130	227764.260	627002.480
131	227750.060	627023.830
132	227750.440	627031.550
133	227759.420	627047.890
134	227762.310	627055.690
135	227762.770	627066.060
136	227762.410	627076.920
137	227746.680	627092.630
138	227731.230	627150.900
139	227802.640	627142.350
140	227804.270	627169.290
141	227818.200	627248.120
142	227941.540	627263.840
143	227942.485	627258.600
144	227956.960	627230.560
145	227959.470	627228.550
146	227964.290	627224.700
147	228023.200	627177.560
148	228001.730	627161.170
149	227023.160	629284.640
150	227022.040	629282.590
151	227012.300	629288.610
152	227003.610	629312.710
153	227014.170	629346.690
154	227016.930	629339.470

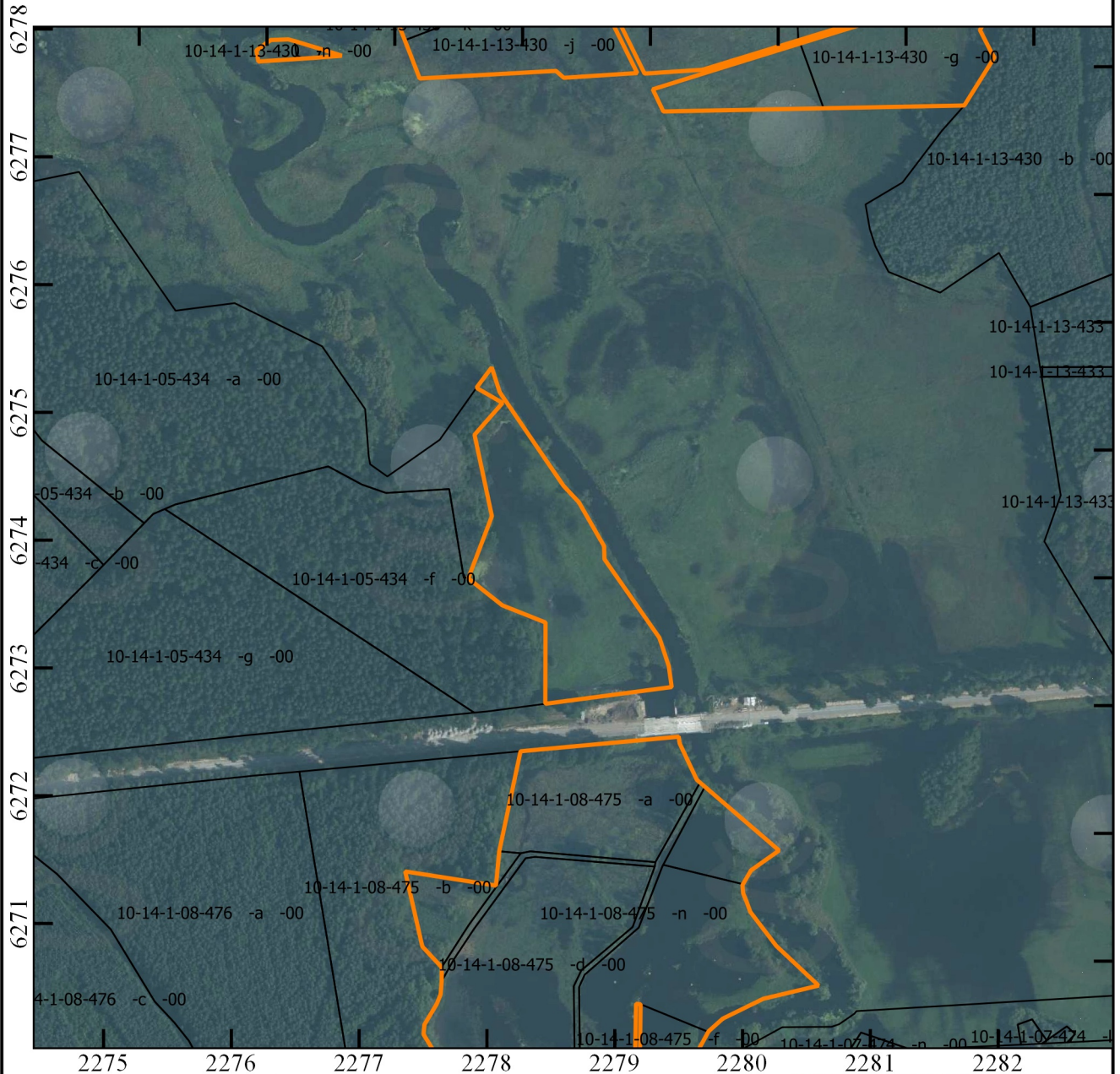
155	227007.850	629317.810
156	227006.920	629311.190
157	227014.020	629292.320
158	227023.160	629284.640
159	227168.150	629179.620
160	227023.160	629284.640
161	227096.390	629327.530
162	227156.910	629282.590
163	227211.750	629201.390
164	227168.150	629179.620
165	227304.340	628871.890
166	227239.126	628860.635
167	227235.450	628884.340
168	227213.350	628951.060
169	227218.310	628975.150
170	227256.650	628995.060
171	227257.460	629001.400
172	227274.690	629009.580
173	227289.210	629004.360
174	227299.790	628918.270
175	227307.260	628908.620
176	227346.570	628879.720
177	227304.340	628871.890
178	235547.100	618111.000
179	235538.640	618142.220
180	235536.750	618154.130
181	235544.130	618178.710
182	235529.670	618236.490
183	235543.090	618236.430
184	235547.050	618233.690
185	235549.640	618212.890
186	235554.620	618196.590
187	235578.510	618170.970
188	235606.830	618151.910
189	235631.130	618187.250
190	235645.480	618216.890
191	235673.610	618280.570
192	235686.270	618272.720
193	235671.950	618247.620
194	235615.520	618146.890
195	235603.690	618150.870
196	235570.430	618130.490
197	235547.340	618110.120
198	235547.100	618111.000
199	235585.960	618550.250
200	235590.980	618553.610
201	235594.540	618549.810
202	235609.590	618533.750
203	235630.510	618511.410
204	235644.800	618496.160
205	235661.550	618478.270
206	235686.860	618451.270
207	235750.570	618383.260
208	235745.900	618377.100
209	235735.430	618358.940

210	235723.550	618338.100
211	235706.480	618356.950
212	235689.590	618343.370
213	235678.170	618330.510
214	235666.600	618319.060
215	235661.130	618317.980
216	235613.700	618305.430
217	235579.950	618291.970
218	235560.270	618335.730
219	235522.430	618326.950
220	235543.610	618286.830
221	235533.700	618277.620
222	235534.410	618252.670
223	235529.670	618236.490
224	235489.710	618324.710
225	235502.840	618331.460
226	235489.500	618397.250
227	235455.440	618435.290
228	235439.710	618453.340
229	235394.660	618485.930
230	235519.120	618505.560
231	235552.440	618527.840
232	235585.960	618550.250
233	227348.950	628666.330
234	227345.950	628662.740
235	227303.720	628693.950
236	227299.230	628771.410
237	227293.448	628775.685
238	227273.220	628790.640
239	227271.440	628791.390
240	227263.558	628809.453
241	227243.290	628855.900
242	227310.180	628867.860
243	227350.526	628875.284
244	227366.670	628857.180
245	227370.070	628848.680
246	227376.590	628832.430
247	227377.890	628768.270
248	227383.940	628708.160
249	227348.950	628666.330
250	227566.520	628405.720
251	227569.887	628393.181
252	227572.020	628385.240
253	227579.860	628331.950
254	227470.870	628287.110
255	227463.390	628283.880
256	227401.950	628258.550
257	227228.830	628187.207
258	227225.210	628185.700
259	227232.880	628210.450
260	227257.330	628250.180
261	227260.970	628257.460
262	227236.080	628311.230
263	227257.590	628335.950
264	227367.680	628433.800

265	227368.220	628419.590
266	227337.580	628382.600
267	227340.650	628383.960
268	227363.690	628394.180
269	227412.040	628415.620
270	227436.150	628426.310
271	227508.730	628459.890
272	227603.920	628500.140
273	227612.850	628486.010
274	227583.930	628444.210
275	227572.830	628429.830
276	227566.520	628405.720
277	228187.600	627885.910
278	228167.190	627844.370
279	228167.040	627844.070
280	228157.970	627825.110
281	228165.650	627811.240
282	228166.590	627809.540
283	228169.960	627804.060
284	228147.760	627765.650
285	228059.210	627760.790
286	228037.740	627759.610
287	227912.460	627752.720
288	227903.570	627769.790
289	227956.980	627788.530
290	228017.710	627809.690
291	228092.610	627835.780
292	228150.550	627856.120
293	228149.060	627858.090
294	228078.610	627833.730
295	228016.140	627812.120
296	227941.960	627786.450
297	227896.710	627781.850
298	227880.500	627812.080
299	227861.070	627848.340
300	227851.220	627866.850
301	227840.370	627869.710
302	227913.800	627921.910
303	227931.530	627922.080
304	227984.150	627922.590
305	228006.770	627922.810
306	228071.040	627923.430
307	228100.310	627923.710
308	228109.280	627923.800
309	228114.670	627912.120
310	228198.020	627907.000
311	228187.740	627886.200
312	228187.600	627885.910
313	227855.370	627848.170
314	227875.250	627811.240
315	227890.980	627782.090
316	227833.640	627776.380
317	227827.300	627781.570
318	227720.870	627771.910
319	227711.730	627793.300


320	227708.210	627801.430
321	227694.340	627833.370
322	227721.920	627819.410
323	227749.630	627818.950
324	227753.890	627818.880
325	227765.690	627823.480
326	227774.150	627829.010
327	227780.360	627839.890
328	227793.290	627867.340
329	227845.550	627864.200
330	227848.330	627861.530
331	227855.370	627848.170
332	227659.310	627787.580
333	227640.660	627785.450
334	227640.090	627785.380
335	227629.500	627784.310
336	227594.190	627780.760
337	227592.330	627789.450
338	227603.290	627797.930
339	227617.030	627798.910
340	227622.100	627797.740
341	227642.870	627792.200
342	227659.310	627787.580

Lokalizacja użytku ekologicznego "Dolina Rzeki Iny II" - ARKUSZ 1 Z 9



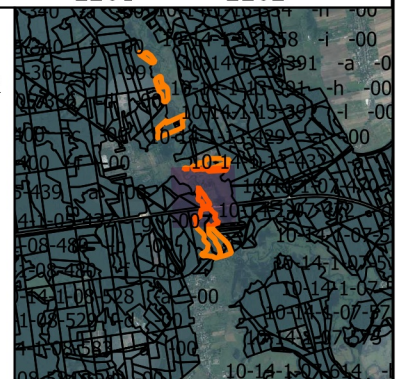
Objaśnienia

 Granica użytku ekologicznego

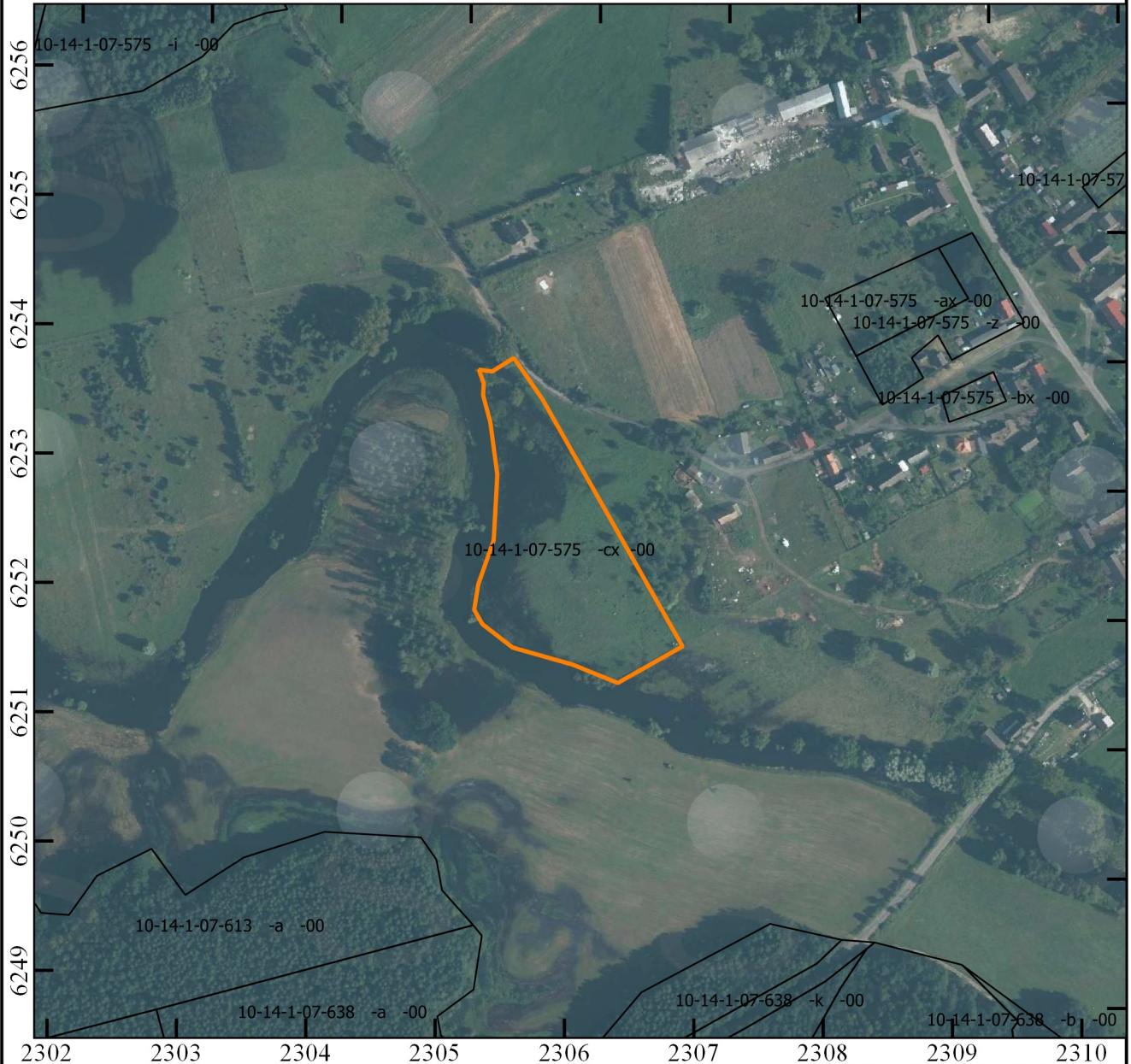
Skala:  0 100 m

Układ współrzędnych: PL-1992

- Wydzielenia leśne: Bank Danych o Lasach, baza danych (4 IV 2016)
- Mapa topograficzna: Główny Urząd Geodezji i Kartografii, usługa przeglądania (5 IX 2016)
- Ortofotomapa: Główny Urząd Geodezji i Kartografii, usługa przeglądania (5 IX 2016)

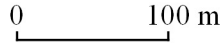


Lokalizacja użytku ekologicznego "Dolina Rzeki Iny II" - ARKUSZ 2 Z 9



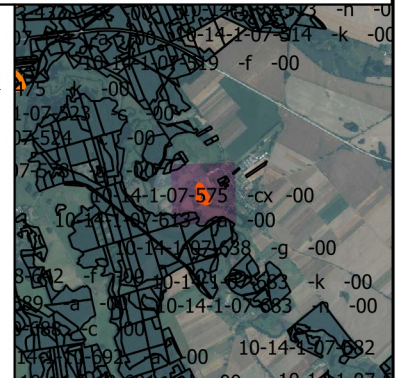
Objaśnienia

 Granica użytku ekologicznego

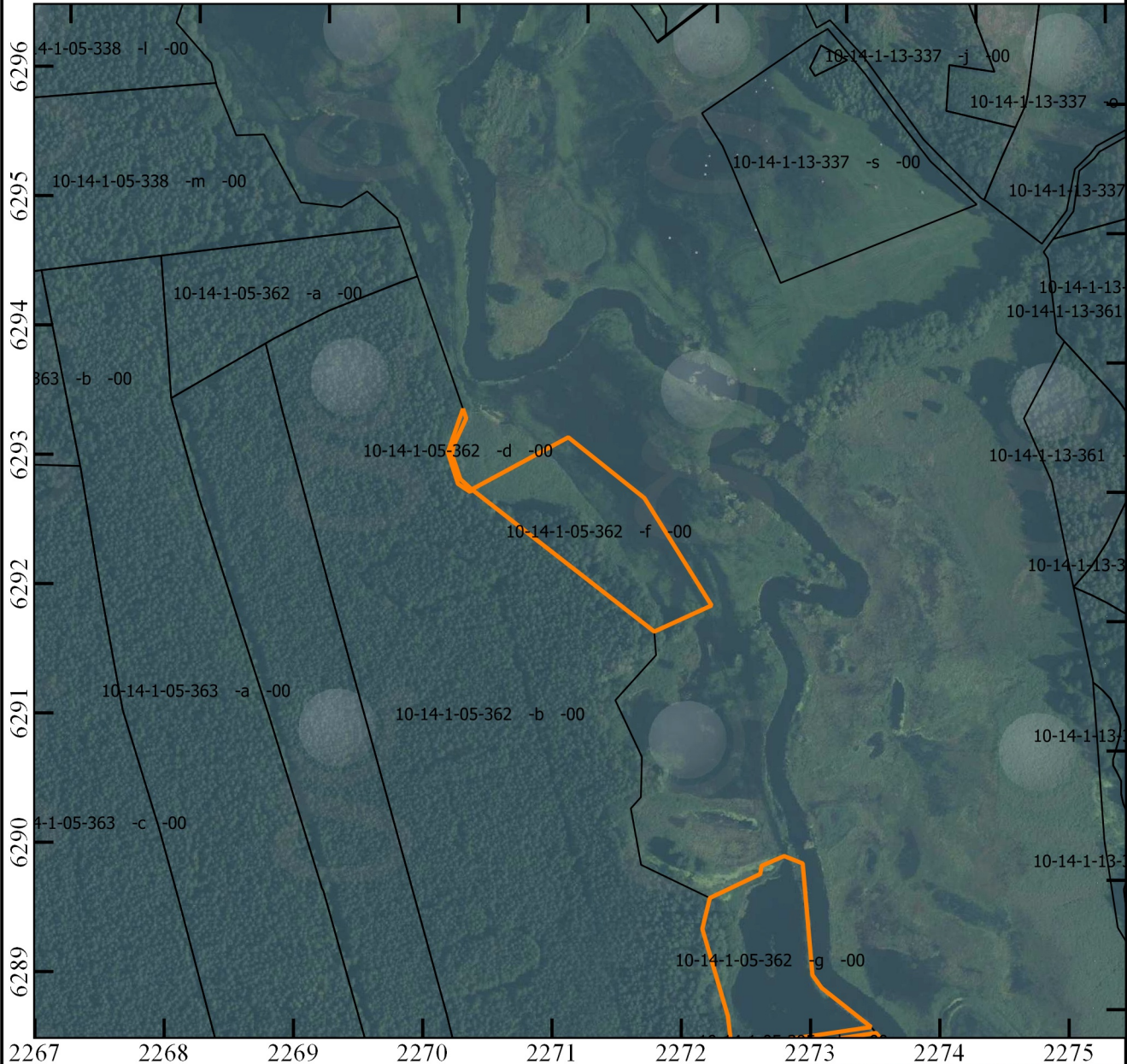
Skala: 

Układ współrzędnych: PL-1992

- Wydzielenia leśne: Bank Danych o Lasach, baza danych (4 IV 2016)
- Mapa topograficzna: Główny Urząd Geodezji i Kartografii, usługa przeglądania (5 IX 2016)
- Ortofotomapa: Główny Urząd Geodezji i Kartografii, usługa przeglądania (5 IX 2016)

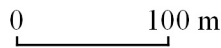


Lokalizacja użytku ekologicznego "Dolina Rzeki Iny II" - ARKUSZ 3 Z 9



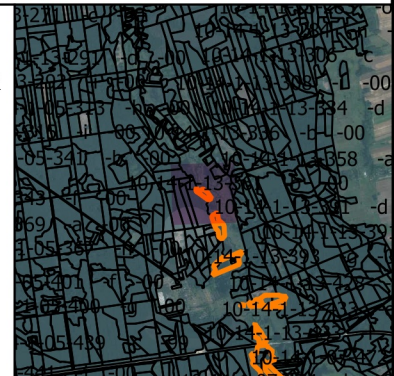
Objaśnienia

 Granica użytku ekologicznego

Skala: 

Układ współrzędnych: PL-1992

- Wydzielenia leśne: Bank Danych o Lasach, baza danych (4 IV 2016)
- Mapa topograficzna: Główny Urząd Geodezji i Kartografii, usługa przeglądania (5 IX 2016)
- Ortofotomapa: Główny Urząd Geodezji i Kartografii, usługa przeglądania (5 IX 2016)




Lokalizacja użytku ekologicznego "Dolina Rzeki Iny II" - ARKUSZ 4 Z 9



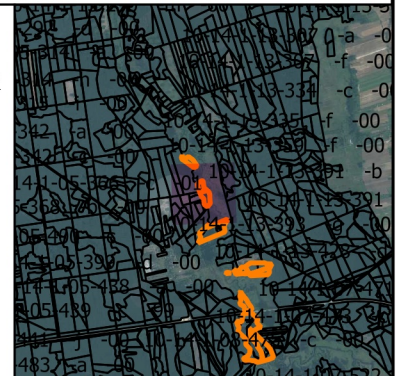
Objaśnienia

 Granica użytku ekologicznego

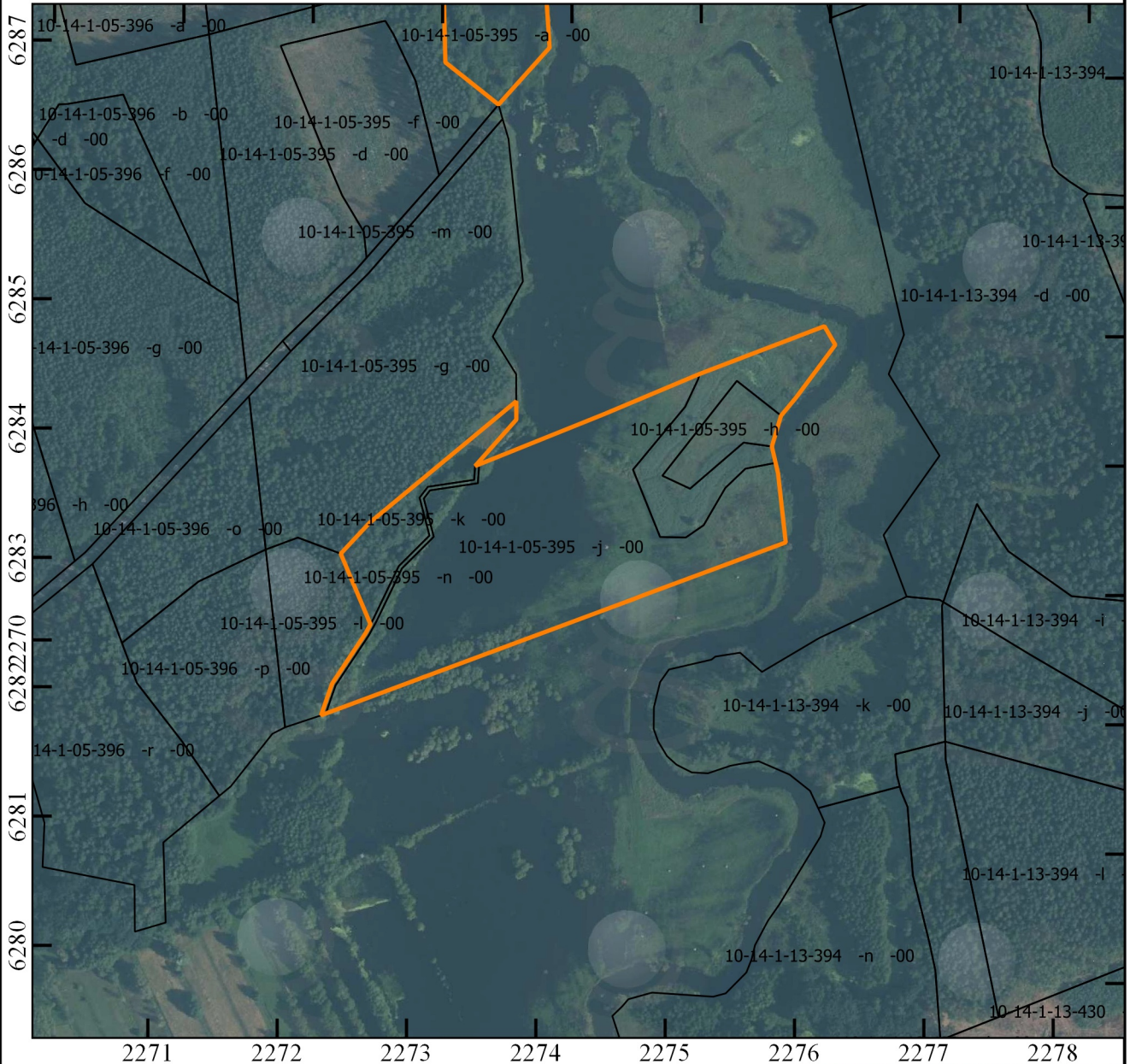
Skala:  0 100 m

Układ współrzędnych: PL-1992

- Wydzielenia leśne: Bank Danych o Lasach, baza danych (4 IV 2016)
- Mapa topograficzna: Główny Urząd Geodezji i Kartografii, usługa przeglądania (5 IX 2016)
- Ortofotomapa: Główny Urząd Geodezji i Kartografii, usługa przeglądania (5 IX 2016)




Lokalizacja użytku ekologicznego "Dolina Rzeki Iny II" - ARKUSZ 5 Z 9



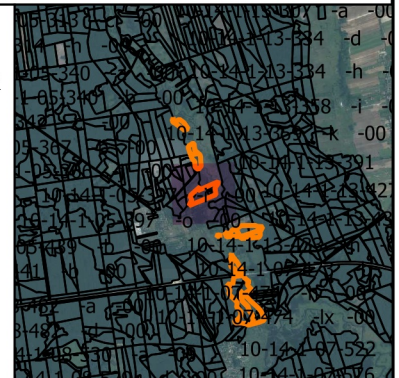
Objaśnienia

 Granica użytku ekologicznego

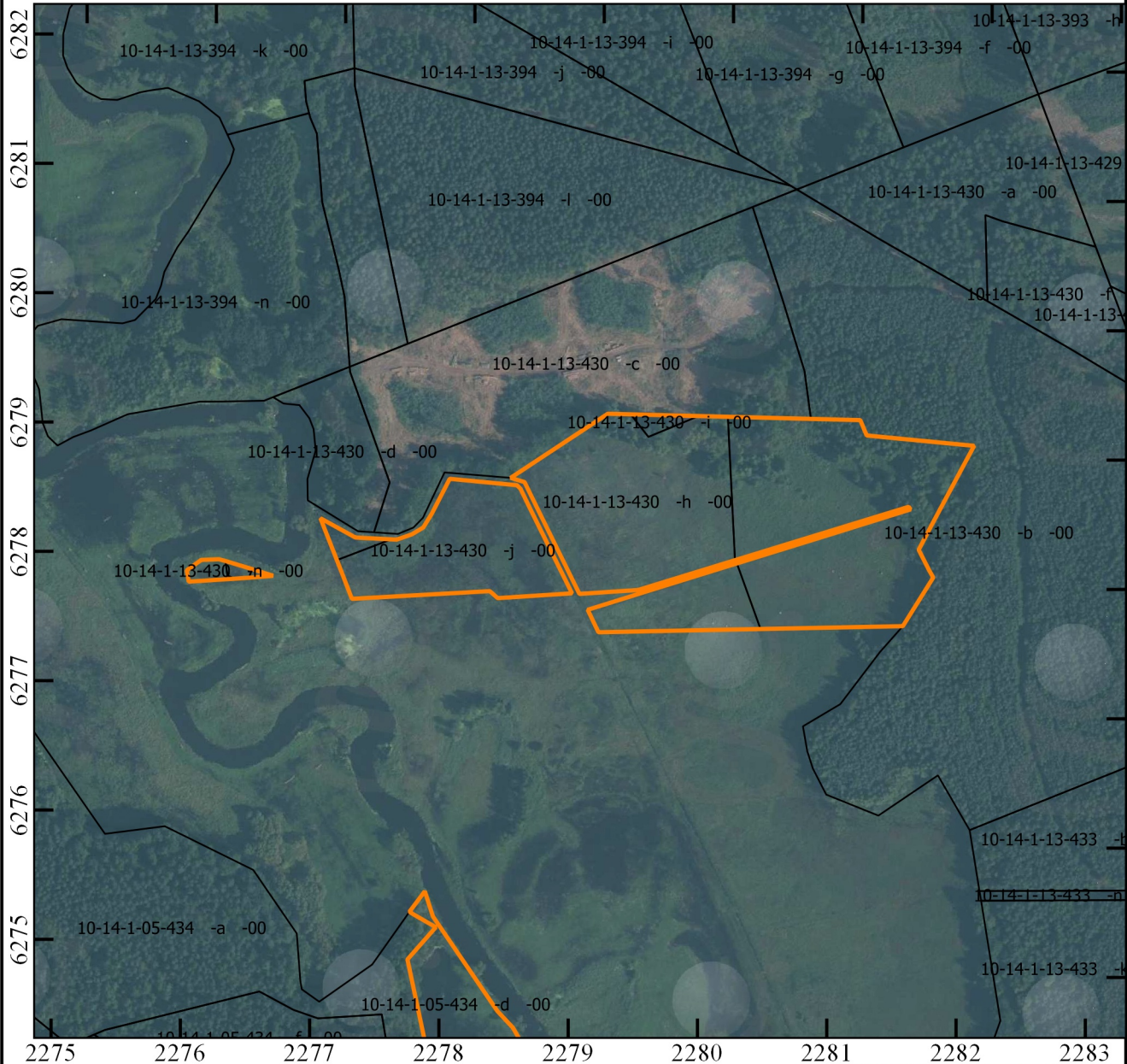
Skala:  0 100 m

Układ współrzędnych: PL-1992

- Wydzielenia leśne: Bank Danych o Lasach, baza danych (4 IV 2016)
- Mapa topograficzna: Główny Urząd Geodezji i Kartografii, usługa przeglądania (5 IX 2016)
- Ortofotomapa: Główny Urząd Geodezji i Kartografii, usługa przeglądania (5 IX 2016)




Lokalizacja użytku ekologicznego "Dolina Rzeki Iny II" - ARKUSZ 6 Z 9



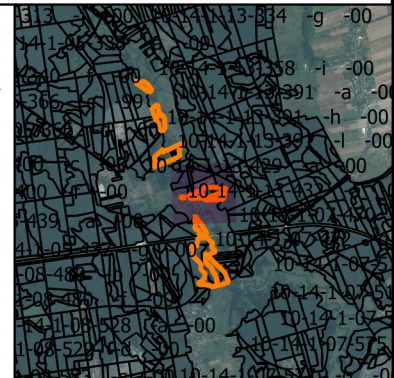
Objaśnienia

 Granica użytku ekologicznego

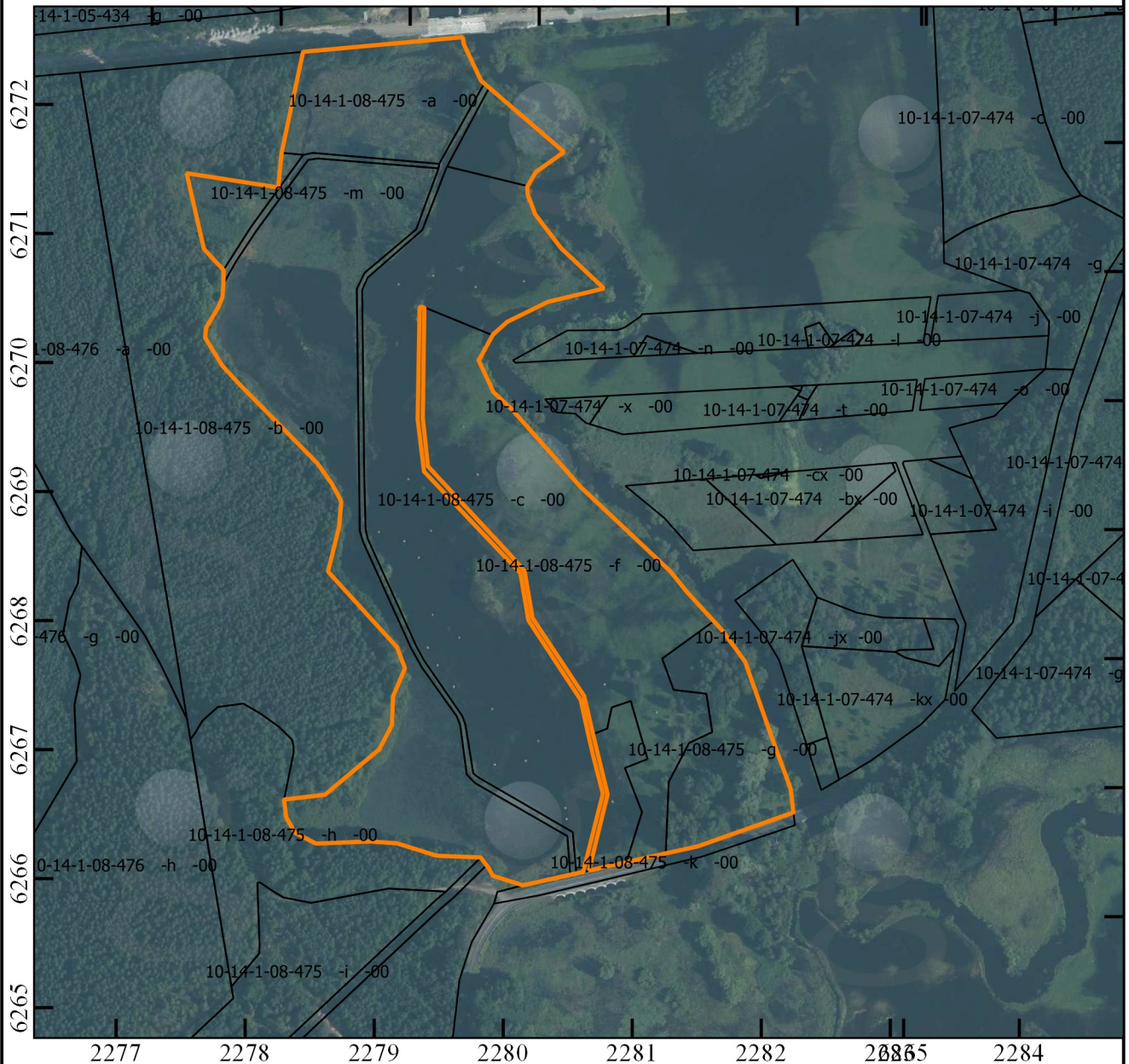
Skala: 

Układ współrzędnych: PL-1992

- Wydzielenia leśne: Bank Danych o Lasach, baza danych (4 IV 2016)
- Mapa topograficzna: Główny Urząd Geodezji i Kartografii, usługa przeglądania (5 IX 2016)
- Ortofotomapa: Główny Urząd Geodezji i Kartografii, usługa przeglądania (5 IX 2016)

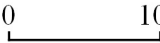


Lokalizacja użytku ekologicznego "Dolina Rzeki Iny II" - ARKUSZ 7 Z 9



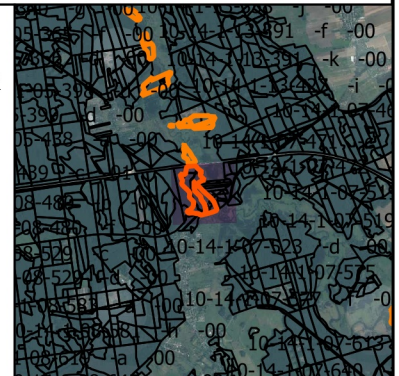
Objaśnienia

 Granica użytku ekologicznego

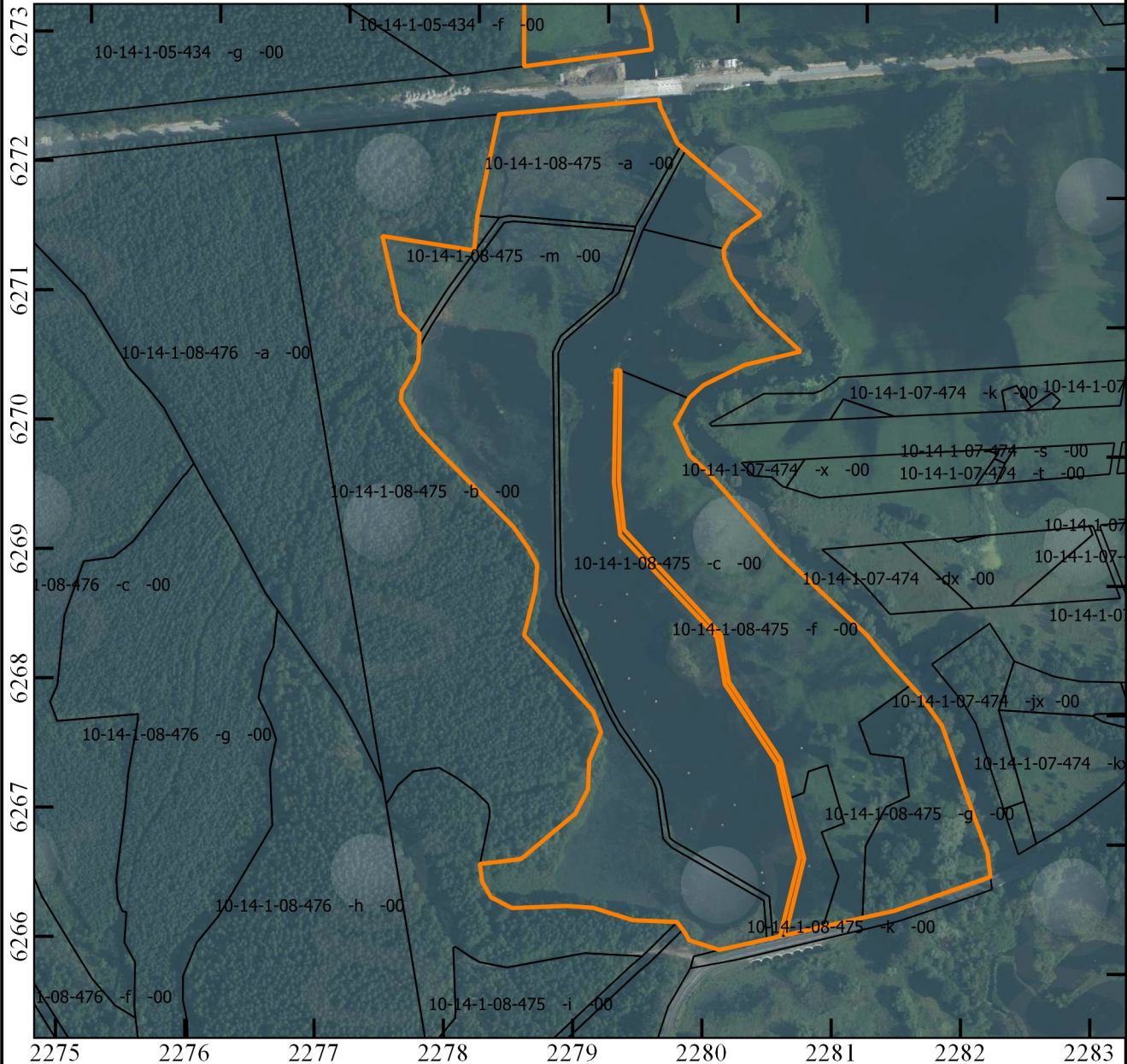
Skala:  0 100 m

Układ współrzędnych: PL-1992

- Wydzielenia leśne: Bank Danych o Lasach, baza danych (4 IV 2016)
- Mapa topograficzna: Główny Urząd Geodezji i Kartografii, usługa przeglądania (5 IX 2016)
- Ortofotomapa: Główny Urząd Geodezji i Kartografii, usługa przeglądania (5 IX 2016)

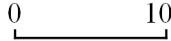


Lokalizacja użytku ekologicznego "Dolina Rzeki Iny II" - ARKUSZ 8 Z 9



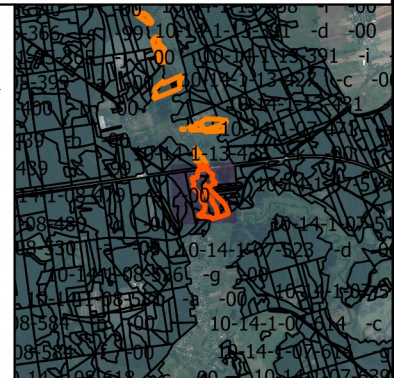
Objaśnienia

 Granica użytku ekologicznego

Skala:  0 100 m

Układ współrzędnych: PL-1992

- Wydzielenia leśne: Bank Danych o Lasach, baza danych (4 IV 2016)
- Mapa topograficzna: Główny Urząd Geodezji i Kartografii, usługa przeglądania (5 IX 2016)
- Ortofotomapa: Główny Urząd Geodezji i Kartografii, usługa przeglądania (5 IX 2016)




Lokalizacja użytku ekologicznego "Dolina Rzeki Iny II" - ARKUSZ 9 Z 9



Objaśnienia

 Granica użytku ekologicznego

Skala:  0 100 m

Układ współrzędnych: PL-1992

- Wydzielenia leśne: Bank Danych o Lasach, baza danych (4 IV 2016)
- Mapa topograficzna: Główny Urząd Geodezji i Kartografii, usługa przeglądania (5 IX 2016)
- Ortofotomapa: Główny Urząd Geodezji i Kartografii, usługa przeglądania (5 IX 2016)



Uzasadnienie

Stosownie do art. 42 ustawy z dnia 16 kwietnia 2004 r. o ochronie przyrody (Dz. U. z 2018 r., poz. 1614, poz. 2244, poz. 2340, Dz. U. z 2019 r. poz. 1696 i 1815) użytkami ekologicznymi są zasługujące na ochronę pozostałości ekosystemów mających znaczenie dla zachowania różnorodności biologicznej - naturalne zbiorniki wodne, śródpolne i śródleśne oczka wodne, kępy drzew i krzewów, bagna, torfowiska, wydmy, płaty nieużytkowanej roślinności, starorzecza, wychodnie skalne, skarpy, kamieńce, siedliska przyrodnicze oraz stanowiska rzadkich lub chronionych gatunków roślin, zwierząt i grzybów, ich ostoje oraz miejsca rozmnażania lub miejsca sezonowego przebywania.

Zgodnie z art. 44 ust. 1 ww. ustawy o ochronie przyrody ustanowienie użytku ekologicznego następuje w drodze uchwały rady gminy. W uchwale określa się nazwę danego obiektu lub obszaru, jego położenie, sprawującego nadzór, szczególne cele ochrony, w razie potrzeby ustalenia dotyczące jego czynnej ochrony oraz zakazy właściwe dla tego obiektu, obszaru lub jego części, wybrane spośród zakazów wymienionych w art. 45 ust. 1.

Niniejsza uchwała obejmuje aktualizację danych odnośnie istniejącej formy ochrony, ustanowionej na mocy rozporządzenia Nr 2/2004 Wojewody Zachodniopomorskiego z dnia 14 stycznia 2004 r. w sprawie uznania za użytki ekologiczne obszarów położonych w Nadleśnictwie Kliniska (Dz. Urz. Woj. Zachodniopomorskiego z 2004 r. Nr 5 poz. 59) na gruntach gmin Goleniów i Stargard. Aktualizacja - na wniosek Nadleśniczego Nadleśnictwa Kliniska, sprawującego nadzór - szczególnych celów ochrony oraz określenia zakazów właściwych dla tego obiektu (wybranych z art. 45 ust. 1 ustawy o ochronie przyrody) odnosi się do lokalizacji obiektu według Planu urządzenia lasu Nadleśnictwa Kliniska na lata 2018-2027 (tj. zmiany adresów leśnych oraz literacji wydzieleń obejmujących teren użytku oraz załączników graficznych z jego lokalizacją). Niniejszy akt, zgodnie z art. 35 ust. 1 ustawy z dnia 23 stycznia 2009 r. o zmianie niektórych ustaw w związku ze zmianami w organizacji i podziale zadań administracji publicznej w województwie (Dz. U. Nr 92, poz. 753, Nr 99, poz. 826, Dz. U. z 2011 r. Nr 291, poz. 1707, Dz. U. z 2016 r. poz. 2260), odnosi się wyłącznie do części ww. użytku ekologicznego zlokalizowanego na terenie gminy Stargard. Z uwagi na rozdział terenowy, użytkowi nadano obecnie nazwę „Dolina rzeki Iny II”. Fragment ww. formy ochrony przyrody w zasięgu terytorialnym gminy Goleniów zaktualizowany został odrębnym aktem, wydanym przez właściwą miejscowo Radę Miejską w Goleniowie.

Dnia 7 listopada 2019 r. stosownie do art. 44 ust. 3a ustawy z dnia 16 kwietnia 2004 r. o ochronie przyrody (Dz. U. z 2018 r., poz. 1614, poz. 2244, poz. 2340, Dz. U. z 2019 r. poz. 1696, poz. 1815) przesłano projekt uchwały do uzgodnienia. W ustawowym terminie tj. miesiąca od dnia otrzymania projektu uchwały, Regionalny Dyrektor Ochrony Środowiska w Szczecinie nie przedstawił stanowiska, co zgodnie z art. 44 ust. 3b ww. ustawy uważa się za uzgodnienie projektu.